

VANTAGENS NA AQUISIÇÃO DOS EXAUSTORES EÓLICOS

47 **3145.7171**

www.luftmaxi.com.br

Rua Érico Veríssimo, 210 | Fátima
Joinville.SC | Cep 89229-210

VANTAGENS NA AQUISIÇÃO DOS EXAUSTORES EÓLICOS

Os Exaustores Eólicos são fabricados pela LUFTMÁXI com material de altíssima qualidade, seguindo rigorosos critérios, que se estendem desde a escolha de seus fornecedores (custo x qualidade) até a instalação e montagem final no Cliente.

A construção interna, ou seja, sua estrutura é fabricada em alumínio fundido dando assim maior resistência e durabilidade ao produto evitando a corrosão ou o ressecamento devido ao longo tempo de exposição ao tempo (imagem 1).

Consiste no uso de dois rolamentos blindados com lubrificação permanente posicionados na estrutura fixa do aparelho com distanciamento de 120 mm dando assim maior concentricidade ao conjunto (imagem 2).

Na parte superior encontra-se a junção da tampa com eixo central sendo fixados com arruela e porca calota em aço inox (imagem 3,4), com este acabamento superior e a localização dos rolamentos na estrutura fixa conforme já mencionado evita-se a entrada de umidade e o travamento do globo.



IMAGEM 1



IMAGEM 2

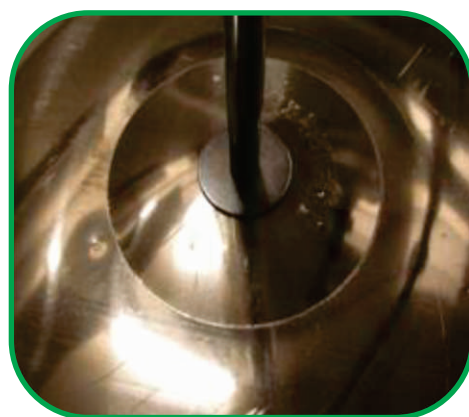


IMAGEM 3 • INTERNA



IMAGEM 4 • EXTERNA

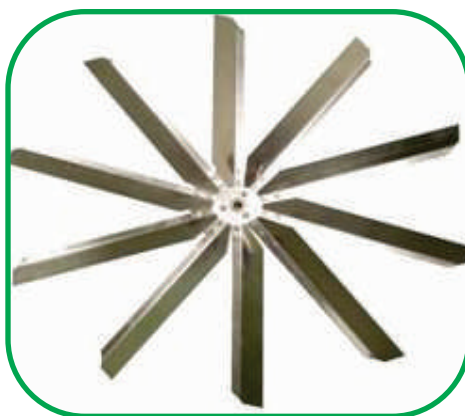


IMAGEM 5

Temos também um grande diferencial em nossos acessórios como a Base, Duto Succor e Turbina. Em se tratando da Base, adapta-se a cumieira ou lateral de um telhado sendo ele com desenho (formato) baixo e ao Duto Succor por fazer um canal de sucção acelerando e aumentando assim o poder de vazão do equipamento e a Turbina (Imagem 5) sistema inédito e propicia um ganho de até 25% em exaustão e ventilação do ambiente, seu funcionamento é independente, o que facilita a sua ação nas horas de menos incidência de calor proveniente da insolação e menor velocidade do vento externo este horário compreende entre 11 e 16 horas, então entra em ação a Turbina que irá manter a mesma ventilação do ambiente sem prejudicar o sistema (imagem 3).